

卒業生の皆さんへ **日本福祉大学からのお知らせ** 保存版

日本福祉大学ホームページをご利用ください <https://www.n-fukushi.ac.jp>
講演会、学習会、講座研究情報等をお知らせしています。

□証明書(資格取得証明書等含む)発行

大学のホームページにて手続き方法をご案内しています。

〈通学・通信〉

対象	お問い合わせ先
社会福祉学部 子ども発達学部 教育・心理学部 スポーツ科学部 女子短期大学部	日本福祉大学 美浜事務室 証明書係 〒470-3295 愛知県知多郡美浜町奥田 (0569) 87-2322
健康科学部 情報社会科学部	日本福祉大学 半田事務室 証明書係 〒475-0012 愛知県半田市東生見町26-2 (0569) 20-0111
経済学部 福祉経営学部 国際福祉開発学部 看護学部	日本福祉大学 東海事務室 証明書係 〒477-0031 愛知県東海市大田町下浜田1071 (0562) 39-3811
福祉経営学部 経済学部(通信教育)	日本福祉大学 通信教育部事務室 〒470-3295 愛知県知多郡美浜町奥田 (0569) 87-2932

〈大学院〉

対象	お問い合わせ先
社会福祉学研究科 医療・福祉マネジメント研究科 国際社会開発研究科 福祉社会開発研究科 その他の研究科	日本福祉大学 名古屋事務室 証明書担当 〒460-0012 愛知県名古屋市中区千代田5丁目22-35 (052) 242-3050
看護学研究科	日本福祉大学 東海事務室 証明書係 〒477-0031 愛知県東海市大田町下浜田1071 (0562) 39-3811
スポーツ科学研究科	日本福祉大学 美浜事務室 証明書係 〒470-3295 愛知県知多郡美浜町奥田 (0569) 87-2322

添付書類に身分を証明するものが必要になります。詳しくは電話などお問い合わせください。

□付属図書館の利用

付属図書館カウンターで利用者登録をしますと、閲覧・館外貸出のサービスが受けられます。詳しくは付属図書館(☎0569-87-2325)までお問い合わせください。

□卒業生の就職情報

既卒者向けの求人情報の閲覧を希望する方は、WEB上の『求職登録フォーマット』にご記入の上、ご提出ください。詳細は本学ホームページの「対象者別」>「卒業生の方」の「卒業生の就職支援」をご覧ください。

□住所等の変更連絡について

住所・氏名等の変更は、随時受け付けています。

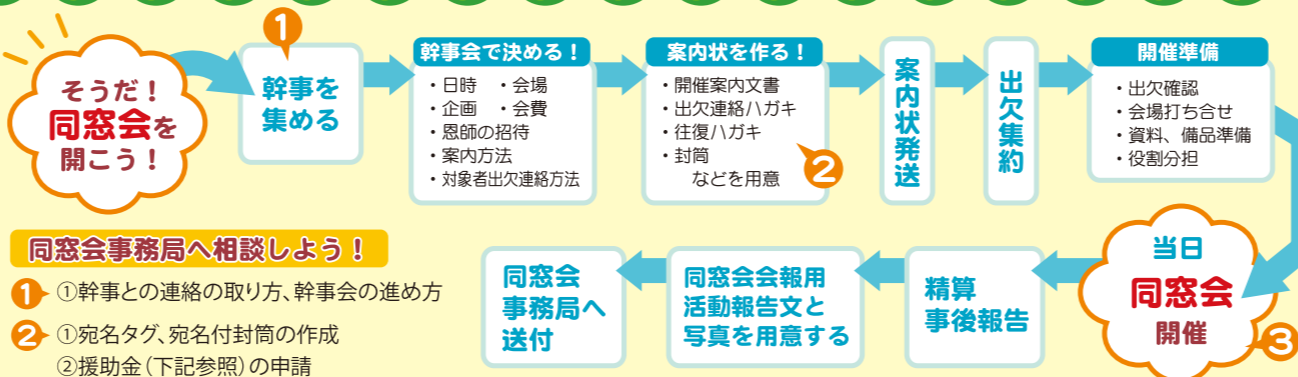
■日本福祉大学教育文化事業係 052-242-3045

■日本福祉大学同窓会事務局 052-242-3051

■日本福祉大学同窓会ホームページ <https://nfu-alumni.netnfu.ne.jp/>



同窓会はこんなサービスをしています



同窓会事務局へ相談しよう!

- ① 幹事との連絡の取り方、幹事会の進め方
- ② 宛名タグ、宛名付封筒の作成
② 援助金(下記参照)の申請
③ 参加者用大学出版物の配布
④ 開催予告の掲載(同窓会会報、ホームページ等)
⑤ 案内状の印刷・封入・発送業務(自己負担)
- ③ 認定同窓会(下記参照)の申請を希望する団体は①代表者
②メンバーと構成員の要件 ③事務局(会計など)など確認

同窓会の援助金

認定同窓会 開催援助金

ゼミ・サークル・職場等の同窓会を「認定同窓会」として登録することができます。認定同窓会は、総会(集い)開催時に援助金(年1回約1万円 別途条件有)を交付します。

●認定同窓会の要件

- ① 日本福祉大学同窓会会員で構成していること。
- ② 構成員の条件が明示され、その条件に当てはまる会員全員に門戸を開いていること。
- ③ 構成員が10名以上であること。
- ④ 代表者が決まっていること。

同期同窓会、地域同窓会、学部・大学院同窓会 活動交付金

活動援助規程に基づき、事業計画、同窓会員数に応じた助成金を交付します。

その他の援助金

同窓会員が10名以上参加した場合で、所定の手続きを経た場合、出席者(前年度会費納入者)1名について500円の援助金を交付します(上限2万円。但し他の援助金との重複は不可)。また、研究会・講演会等を開催する場合の援助金があります。
※上記の援助金の詳細は、同窓会事務局までお問い合わせください。

同窓会事務局のご案内

日本福祉大学 名古屋キャンパス南館2階

業務時間 【開 室】平日 9:00~17:00
【申込等受付】平日 10:00~15:00
【開 室】土・日・祝



日本福祉大学同窓会

〒460-0012 名古屋市中区千代田5丁目22-32 TEL 052-242-3051 FAX 052-242-3052
E-mail: alumni@ml.n-fukushi.ac.jp



日本福祉大学同窓会のご案内



夢・知恵・元気を育むヒューマンネットワーク

同窓生の思いを紡いで70年、

どこまでも広がる多様性と可能性を力にネットワークづくりを進めます。

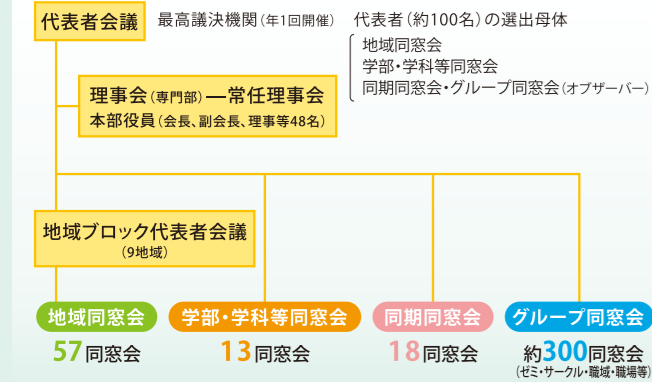
日本福祉大学同窓会の紹介

日本福祉大学同窓会は、1955年3月に中部社会事業短期大学（日本福祉大学の前身）の卒業生67名で結成され、親睦・交流はもとより在学時に劣らぬ研究活動と情報交換の場の役割も果たしながら、福祉の発展を切り拓き支えてきた歴史があります。

同窓会設立当初の精神は、学部・大学院拡充後も受け継がれ、同窓会は大学と在学生の社会的支援ネットワークとして親睦に留まらない活動に力を注いでいます。



組織

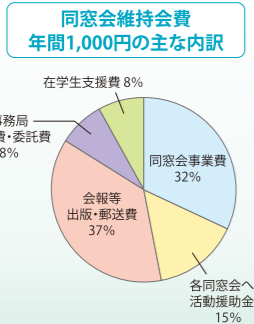


同窓会員資格と維持会費

【同窓会正会員】日本福祉大学（中部社会事業短大含む）・女子短期大学部ならびに大学院を卒業または修了した方（在籍した方で入会希望者を含む）

同窓会維持会費 年間1,000円

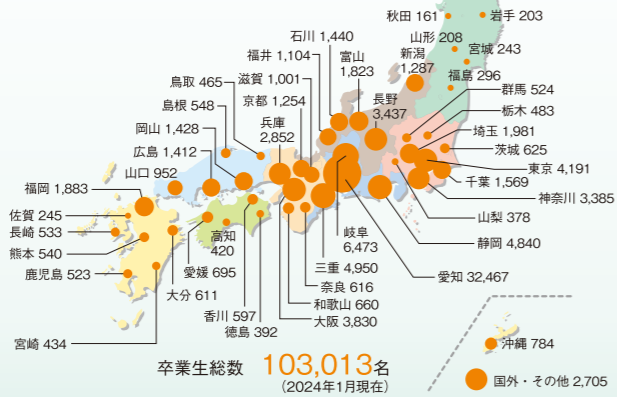
納付方法 詳細は同窓会会報の最終ページまたは同窓会HPをご覧ください。



同窓会員は**57地域同窓会**・**9ブロック**に所属し、**多様な交流活動を行っています。**

〈同窓生数〉

北海道	1,594名	近畿	10,213名
東北	1,275名	中国	4,805名
関東	13,136名	四国	2,104名
北信越	9,091名	九州・沖縄	5,553名
東海	48,730名	合計	99,206名



日本福祉大学同窓会のミッションとビジョン

ミッション

同窓生の絆を豊かなものにしていくことにより多様なネットワークを築き上げ、建学の精神のもと、人々のしあわせと母校、社会の発展に寄与します。

ビジョン

同窓生や母校との絆を深め、出会いと学びの場を多様に創造する同窓会として、多くの同窓生の力を合わせて、全国各地で人々の「夢・知恵・元氣」を生み出す活動の輪を広げていきます。



事業

交流・親睦

会員の多様なニーズに応える活動を全国で行っています。

地域同窓会



学部・大学院同窓会



サークル等認定同窓会



周年事業



学び

日本福祉大学の生涯学習ネットワークキャンパスづくりへの参加

いつでもどこでも大学と連携して学べる環境づくりを進めています。

日本福祉大学教員を招いた学習会



日本福祉大学セミナー（文化講演会）への開催協力



地域学習会



在学生・母校への支援

ニーズや状況に合わせ、幅広い学生生活・就職支援を行っています。

就職相談会



大学との連携

- 学園理事、評議員の推薦
- 大学周年記念事業への協力（募金）
- 大学事業への協力（日本福祉大学セミナー・リカレント教育事業等）
- 在学生への就職・実習支援、交流
- 卒業記念品の贈呈
- 大学教育への協力

県人会との交流



同窓会カード

●同窓会カードのメリット

ゴールドカード年会費 永年無料！

同窓会維持会費（1,000円／年）をお支払いいただく（※）ことで、ゴールドカード年会費が無料になります。
※同窓会維持会費は毎年11月上旬に自動引き落としさせていただきます。
◆ゴールドカード会員特典：空港ラウンジの利用など

ポイント利用いろいろ！

商品への交換、キャッシュバック、提携他サービスへのポイント移行ができます。

持っているだけで在学生支援！

同窓会カード利用額の一部は同窓会に還元され、在学生支援や同窓会活動の充実に役立ちます。

●お申し込み受付対象・期間

日本福祉大学卒業生	随時
日本福祉大学大学院修了生	
日本福祉大学在学生	ご卒業確定後随時 ※審査手続きは4月1日以降

●お申し込み方法

同窓会カード申込専用サイトよりお申し込みください。
※カードの審査・発行にはお時間を頂戴します。
※受付はインターネットのみとなります。郵送ではお申し込みいただけませんのでご了承ください。

情報交流・広報

同窓会の開催案内・活動報告・コミュニケーション

同窓会会報

年2回（3月・8月）発行
同窓会の事業計画、開催案内や活動状況、大学近況等を掲載しています。



同窓会ホームページ

<https://nfu-alumni.netnfu.jp/>
同窓会の開催情報やサービスの紹介、各種届出、会報のバックナンバーなどを掲載しています。



ご卒業・修了後も学籍（生涯）メールアドレスがご利用いただけます

在学中に使用していた学籍メールアドレス（@n-fukushi.ac.jp）をご卒業・修了後も生涯メールアドレスとして引き続き利用でき、大学や同窓会よりイベント情報等をお送りいたします。

- メールアドレスの継続利用には申請が必要です。
- 詳細は同窓会HPでご確認ください。

卒業後の大学・同窓生とのつながり

- 卒業後も学籍番号のメールアドレスが利用でき、大学と同窓会の近況や催事情報を確認することができます。
- 学内掲示板をご利用できます。学内掲示板では、同窓生を対象としたセミナーや、地域同窓会が主催する学習・交流会の情報を入手できるため、地域や職域を超えた人脈が広がります。
- nfu.jpからご自身で住所変更を行うことができます。

⚠ 注意

2年間nfu.jpにログインされなかった場合、アカウントが削除されます。
※自動転送手続きを行っている方はログイン履歴が残らないのでご注意ください。

卒業生必見 日本福祉大学への進学と資格取得

通学課程		同窓会入学検定料減額措置制度		通信教育部		学費等減免制度							
通常の入学検定料	25,000円	が	5,000円	になります。	お問い合わせ	入学広報課	0569-87-2212						
大学院	入学金減免制度	研究者志向、プロフェッショナル志向、双方のニーズに応えるべく、多様なカリキュラムを用意しています。卒業生には入学金の減免があります。募集要項など詳細は大学ホームページのトップにある「大学院」をご覧ください。	お問い合わせ	大学院事務局	052-242-3050	一般学生	10,000円	本学同窓会員の方	無料	日本福祉大学に1年以上在籍した方	無料	日本福祉大学同窓会員の推薦を受けた方	無料
正科生	10,000円	科目等履修生	30,000円	正科生	10,000円	科目等履修生	10,000円	同窓生と	同窓会への期待	同窓生との	同窓会への期待	同窓生との	同窓会への期待

●詳細は出願手続要項をご覧ください。